

Одобрил:.....

.....

/име, фамилия и подпис:/.....

дата:.....Г.,

№ и дата на удостоверение за упражняване на
лесовъдска практика:

Утвърдил:.....

.....

име, фамилия, /подпис:

/попълва се само в случаите на чл. 53, ал. 4 от НСГ/

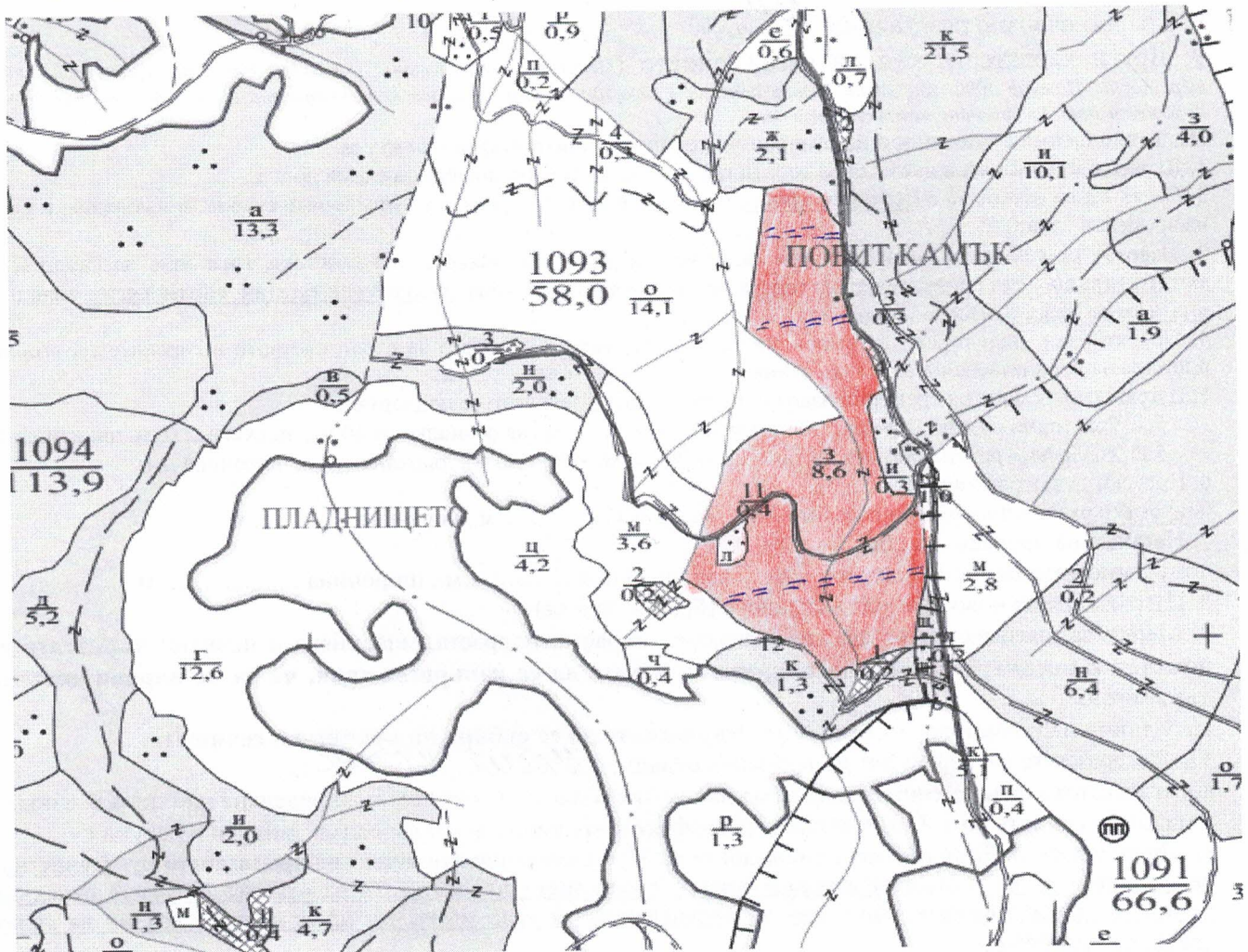
дата:.....Г.,

№ и дата на удостоверение за упражняване на
лесовъдска практика:**ТЕХНОЛОГИЧЕН ПЛАН**За добив на дървесина от отдел **1093** подотдел **3, 3-пр**

На ТП ДГС Рилски манастир /попълва се само за държавни гори/

Община **Рила; Землище; с. Пастра**

имот с (кадастрален идентификатор/КВС) №....., /попълва се само за недържавни гори/

I. Схема за добива на дървесина от насаждението**Легенда:**

± ± ± ± проектирани коларски вр. извозни пътища

----- съществуващи извозни пътища

————— съществуващ автомобилен път

~~~~~ просека

[red shaded area] насаждение

[red dashed line] проектирани тракторни вр. извозни пътища

▲ ▲ ▲ временен склад

xxxxxx трасе на въжена линия

=+=+=+ проектиран автомобилен път

[empty box] .....

На схемата задължително се нанасят контурите на насаждението/имота, съществуващите и проектирани временни горски пътища, просеките, просеките за въжени линии, извозни пътища, временни складове както и връзката им със съществуващата автомобилна пътна мрежа.



## II. Характеристика на насаждението

1. Вид на сечта: **групово-постепенна 25%**

Втори вид сеч ..... / .....

2. Площ на подотдела **8,6ха** / Размер на сечището **8,6ха**

3. Състав по план/програма **бк10;бб** действителен **бк;бб**

4. Запас на 1 ха: с клони **391** куб.м/ха, без клони **342** куб. м/ха.

5. Среден наклон на терена **27** градуса.

6. Очакван добив от маркираната дървесина **286** лежаща маса, куб.м.

| дърв.<br>вид<br>категория | бб | см | ела | бк | Бб.пр | дърв.<br>вид<br>категория | бб | см | ела | бк | Бб.<br>пр. |  |              |
|---------------------------|----|----|-----|----|-------|---------------------------|----|----|-----|----|------------|--|--------------|
| едра                      | 72 | 10 | 19  | 47 | 25    | дребна                    | 1  | 1  | 1   | 1  | 1          |  | вър-<br>шина |
| средна                    | 4  | 4  | 1   | 7  | 8     | дърва                     | 29 | 6  | 1   | 41 | 7          |  |              |

7. Наличие и характеристика на подраства преди сечта (състав, възраст, средна височина, % на покритие)

8. Средно извозно разстояние: **150**.....м.

9. Други характеристики на насаждението (токовища, сватбовища, надлесни дървета, сервитути, защитени територии, Натура 2000, защитени видове описани в доклада за гори с висока консервационна стойност, мъртва дървесина, вододайни зони, биологично разнообразие и др.

## III. Технологични указания и параметри на технологичната инфраструктура

1. Дървесината в насаждението да се добива при спазване на технологичната схема по т. I

2. Сечта ще се извършва с (**моторен трион**, ръчно, машини; кастренето на отсечените стъбла се извършва: в **сечище**, на временен склад) .....

3. Извозът от сечището до временните складове ще се осъществява с: **животинска тяга-коне** на самар и / или **механизирано** – със специализирана горска техника, на (цели стъбла, **дълги/къси секции, сортименти**, чипс и др.: **с влачене по терена**, изцяло натоварени).....

4. Проектирани нови горски автомобилни пътища съгласно Наредба 5 за строителството в горските територии без промяна на предназначението им: дължина .....м. ширина .....м.

5. Изграждане/ремонт на временни извозни горски пътища (вярното се подчертава):

5.1. Тракторни – допустимо разстояние между тях .....м (не по-малко от 40 м), дължина .....м, ширина 4 м.

5.2. Коларски - разстояние между тях.....м (не по-малко от 40 м), дължина .....м, ширина ... м

6. Просеки за въжени линии: ..... бр.

допустимо разстояние между просеките ..... м., дължина ..... м., ширина ..... м.

7. Направа на просеки .....бр.

допустимо разстояние между тях .....м., дължина .....м., ширина ..... м.

8. Изграждане на нови временни складове (бр., площ в ха)

9. Мерки за опазване на оставащите на корен дървета, подраства, младиняка и почвата: **дърветата да се повалят в посоката опазваща подраства и извоза да се извършва така, че да не нарани оставащия дървостой.**

10. Начини на почистване на сечището: **Вършината да се събира на купчини в сечището.**

11. Материалите ще се извозят до временен склад: **модия камък**.....  
когато мястото на временния склад няма данни, позволяващи точното му определяне или попада извън мащаба на схемата по т. I, се посочват географските му координати в градуси, минути и секунди.

12. Други указания: **Да се спазват разпоредбите на ЗГ и подзаконовите актове по прилагането му. –Почистването на сечището да се извършва едновременно с извеждането на сечта. Да се изнасят битовите отпадъци от сечището, извън горските територии на определените за това места. Да не се допуска разлив на гориво и смазочни материали.**

13. Всички операции по подготвителните и основните работи да се извършват съгласно изискванията на Правилника за здравословни и безопасни условия на труд в горите и правилата за противопожарна безопасност в горите.

Изготвил:..... /подпис, име и фамилия/

дата:.....г.,

Място на издаване.....

№ и дата на удостоверение за упражняване на

лесовъдска практика: .....

**ЗАПОЗНАТ с технологичния план:** ...../попълва се след издаването на разрешителното за сеч/

Лицето по чл. 108, ал. 2 от ЗГ, на което е издадено разрешително за сеч № .....

.....

/трите имена, подпис, дата - /

№ и дата на удостоверение за упражняване на лесовъдска практика: .....



Одобрил:.....

/име, фамилия и подпис:/.....

дата:.....Г.,

№ и дата на удостоверение за упражняване на  
лесовъдска практика: .....

Утвърдил:.....

име, фамилия, /подпис: .....

/попълва се само в случаите на чл. 53, ал. 4 от НСГ/

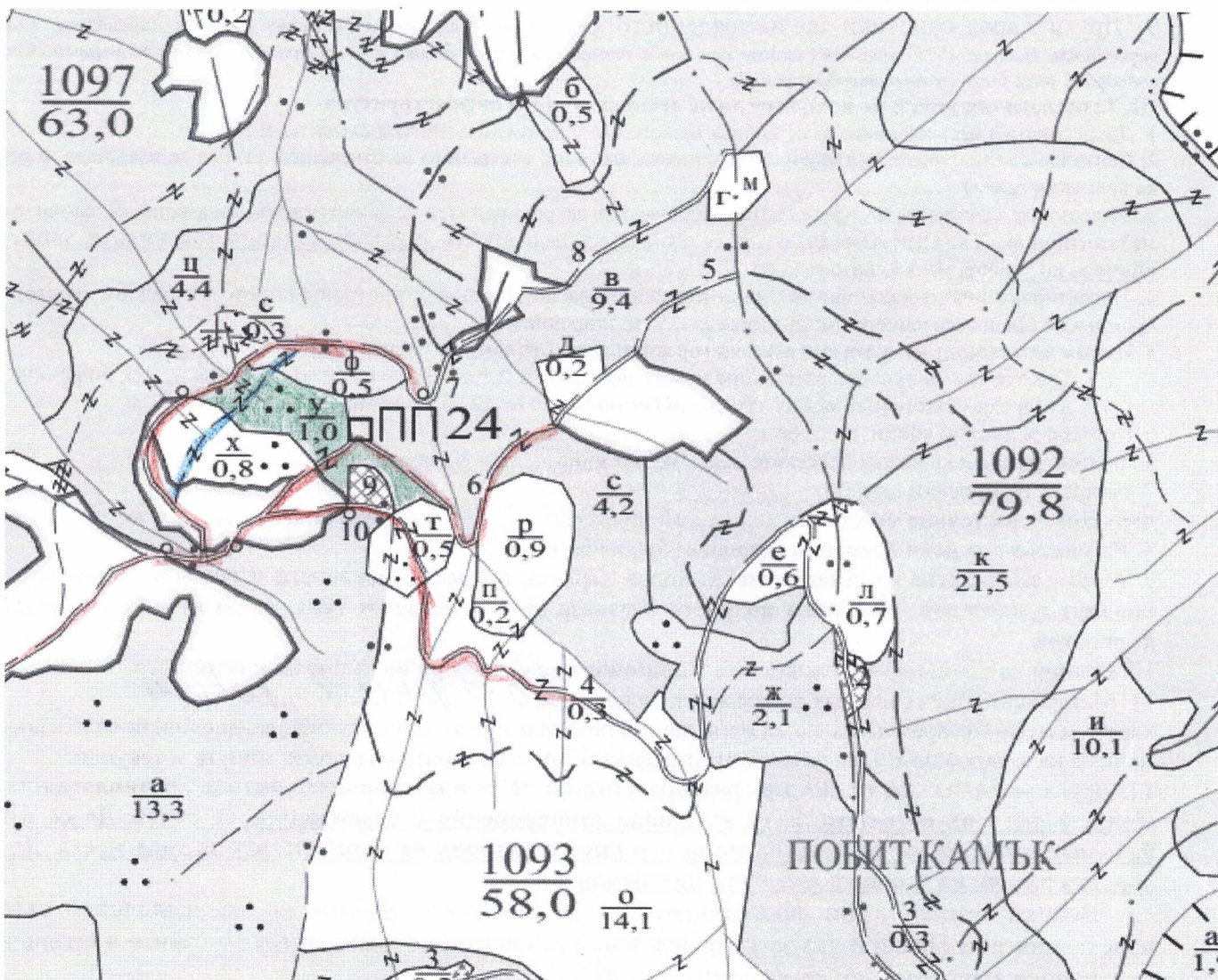
дата:.....Г.,

№ и дата на удостоверение за упражняване на  
лесовъдска практика: .....**ТЕХНОЛОГИЧЕН ПЛАН**За добив на дървесина от отдел **1093** подотдел **у**

На ТП ДГС Рилски манастир /попълва се само за държавни гори/

Община **.Рила; Землище; с. Пастра**

имот с (кадастрален идентификатор/КВС) №....., /попълва се само за недържавни гори/

**I. Схема за добива на дървесина от насаждението****Легенда:**

проектирани коларски вр. извозни пътища

съществуващи извозни пътища

съществуващ автомобилен път

просека

насаждение

проектирани тракторни вр. извозни пътища

временен склад

трасе на въжена линия

проектиран автомобилен път

.....

На схемата задължително се нанасят контурите на насаждението/имота, съществуващите и проектирани временни горски пътища, просеките, просеките за въжени линии, извозни пътища, временни складове както и връзката им със съществуващата автомобилна пътна мрежа.



## II. Характеристика на насаждението

1. Вид на сечта: **пробирка – 15%**

Втори вид сеч ..... / .....

2. Площ на подотдела **1,0ха** / Размер на сечището **1,0ха**

3. Състав по план/програма **см;бб;бк** действителен **бк;см**

4. Запас на 1 ха: с клони **310** куб.м/ха, без клони **248** куб. м/ха.

5. Среден наклон на терена **22** градуса.

6. Очакван добив от маркираната дървесина **41** лежаща маса, куб.м.

| дърв. вид<br>категория | см | бк |  |  | дърв. вид<br>категория | см | бк |  |  |  |              |
|------------------------|----|----|--|--|------------------------|----|----|--|--|--|--------------|
| едра                   | 0  | 3  |  |  | дребна                 | 1  | 0  |  |  |  | вър-<br>шина |
| средна                 | 3  | 1  |  |  | дърва                  | 9  | 24 |  |  |  |              |

7. Наличие и характеристика на подраства преди сечта (състав, възраст, средна височина, % на покритие)

8. Средно извозно разстояние: **80**.....м.

9. Други характеристики на насаждението (токовища, сватбовища, надлесни дървета, сервитути, защитени територии, Натура 2000, защитени видове описани в доклада за гори с висока консервационна стойност, мъртва дървесина, вододаини зони, биологично разнообразие и др.

## III. Технологични указания и параметри на технологичната инфраструктура

1. Дървесината в насаждението да се добива при спазване на технологичната схема по т. I

2. Сечта ще се извършва с (**моторен трион**, ръчно, машини; кастренето на отсечените стъбла се извършва: в **сечище**, на временен склад) .....

3. Извозът от сечището до временните складове ще се осъществява с: **животинска тяга**-коне на самар и / или **механизирано** – със специализирана горска техника, на (цели стъбла, **дълги/къси секции, сортименти**, чипс и др.: **с влачене по терена**, изцяло натоварени).....

4. Проектирани нови горски автомобилни пътища съгласно Наредба 5 за строителството в горските територии без промяна на предназначението им: дължина .....м. широчина .....м.

5. Изграждане/ремонт на временни извозни горски пътища (вярното се подчертава):

5.1. Тракторни – допустимо разстояние между тях .....м (не по-малко от 40 м), дължина .....м, широчина 4 м.

5.2. Коларски – разстояние между тях.....м (не по-малко от 40 м), дължина .....м, широчина ... м

6. Просеки за въжени линии: ..... бр.

допустимо разстояние между просеките ..... м., дължина ..... м., широчина ..... м.

7. Направа на просеки .....бр.

допустимо разстояние между тях .....м., дължина .....м., широчина ..... м.

8. Изграждане на нови временни складове (бр., площ в ха)

9. Мерки за опазване на оставащите на корен дървета, подраства, младияка и почвата: **дърветата да се повалят в посоката опазваща подраства и извоза да се извършва така, че да не нарани оставащия дървостой.**

10. Начини на почистване на сечището: **Вършината да се събира на купчини в сечището.**

11. Материалите ще се извозят до временен склад: **Маст. ржски. ливаж**.....  
когато мястото на временния склад няма данни, позволяващи точното му определяне или попада извън мащаба на схемата по т. I, се посочват географските му координати в градуси, минути и секунди.

12. Други указания: **Да се спазват разпоредбите на ЗГ и подзаконовите актове по прилагането му. – Почистването на сечището да се извършва едновременно с извеждането на сечта. Да се изнасят битовите отпадъци от сечището, извън горските територии на определените за това места. Да не се допуска разлив на гориво и смазочни материали.**

13. Всички операции по подготвителните и основните работи да се извършват съгласно изискванията на Правилника за здравословни и безопасни условия на труд в горите и правилата за противопожарна безопасност в горите.

Изготвил: **Радослав Радослав**..... /подпис, име и фамилия/

дата:.....г.,

Място на издаване: **г. Рила**

№ и дата на удостоверение за упражняване на

лесовъдска практика: **15.225/14.11.2023г.**

**ЗАПОЗНАТ с технологичния план:** ...../попълва се след издаването на позволителното за сеч/

Лицето по чл. 108, ал. 2 от ЗГ, на което е издадено позволително за сеч № .....

.....

/ трите имена, подпис, дата - /

№ и дата на удостоверение за упражняване на лесовъдска практика: .....



Одобрил:.....

/име, фамилия и подпис:/.....

дата:.....Г.,

№ и дата на удостоверение за упражняване на  
лесовъдска практика: .....

Утвърдил:.....

име, фамилия, /подпис: .....

/попълва се само в случаите на чл. 53, ал. 4 от НСГ/

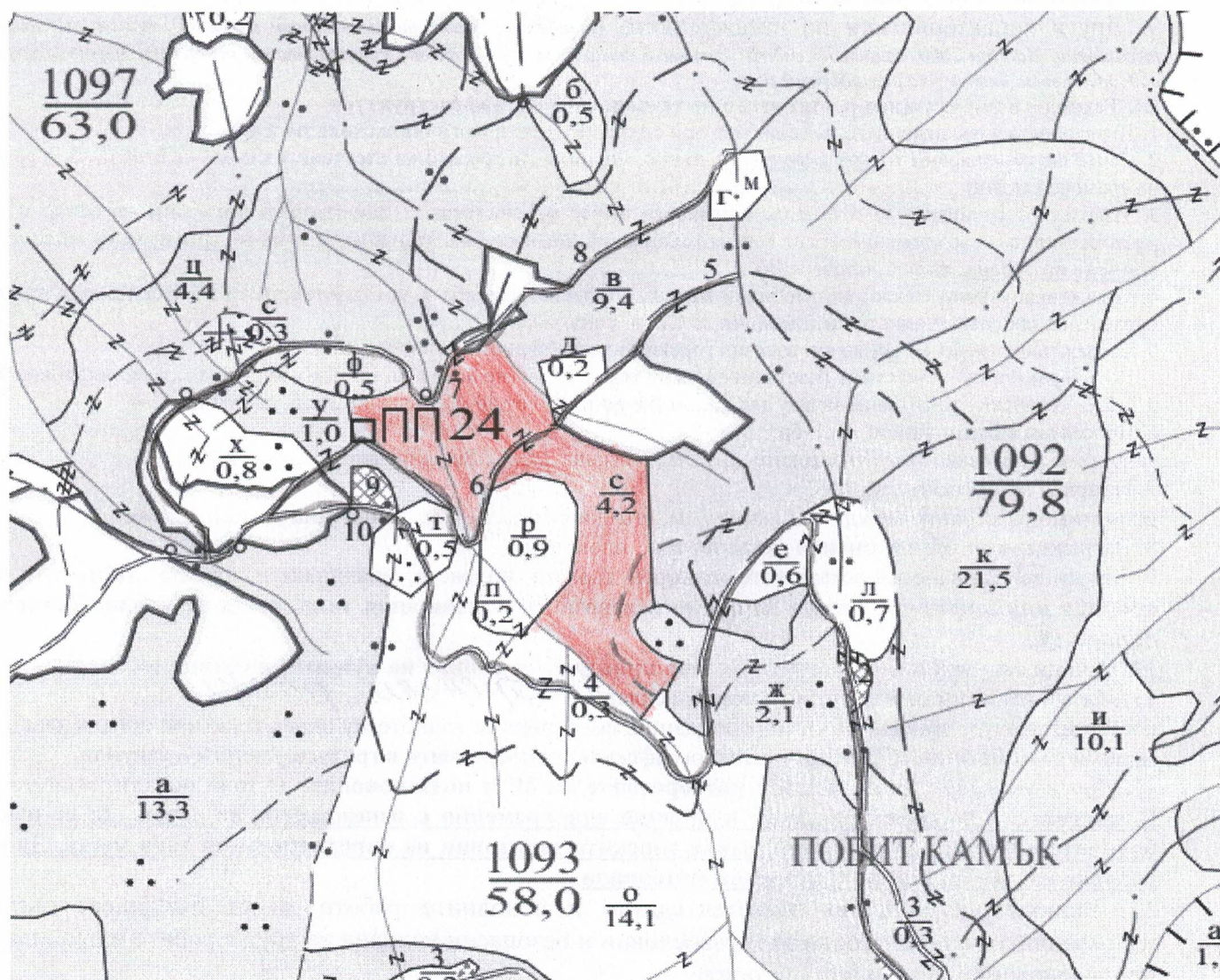
дата:.....Г.,

№ и дата на удостоверение за упражняване на  
лесовъдска практика: .....**ТЕХНОЛОГИЧЕН ПЛАН**За добив на дървесина от отдел **1093** подотдел **с, с-пр**

На ТП ДГС Рилски манастир /попълва се само за държавни гори/

Община **Рила; Землище; с. Пастра**

имот с (кадастрален идентификатор/КВС) №....., /попълва се само за недържавни гори/

**I. Схема за добива на дървесина от насаждението****Легенда:**

± ± ± ± проектирани коларски вр. извозни пътища

--- съществуващи извозни пътища

===== съществуващ автомобилен път

~~~~~ просека

[Red shaded area] насаждението

»»»» проектирани тракторни вр. извозни пътища

▲ ▲ ▲ временен склад

xxxxxx трасе на въжена линия

=+=+=+ проектиран автомобилен път

[Empty box]

На схемата задължително се нанасят контурите на насаждението/имота, съществуващите и проектирани временни горски пътища, просеките, просеките за въжени линии, извозни пътища, временни складове както и връзката им със съществуващата автомобилна пътна мрежа.

II. Характеристика на насаждението

1. Вид на сечта: **групово-постепенна 25%**

Втори вид сеч /

2. Площ на подотдела **4,2ха** / Размер на сечището **4,2ха**

3. Състав по план/програма **бк9;ела1** действителен **бк;бб;ела**

4. Запас на 1 ха: с клони **324** куб.м/ха, без клони **275** куб. м/ха.

5. Среден наклон на терена **28** градуса.

6. Очакван добив от маркираната дървесина **251** лежаща маса, куб.м.

| дърв. вид
категория | бк | бб | ела | | бк.пр. | дърв. вид
категория | бк | бб | ела | | бк.пр. | |
|------------------------|-----|----|-----|--|--------|------------------------|-----|----|-----|--|--------|--------------|
| едра | 116 | 2 | 2 | | 0 | дребна | 0 | 0 | 0 | | 0 | вър-
шина |
| средна | 2 | 2 | 1 | | 0 | дърва | 100 | 2 | 3 | | 21 | |

7. Наличие и характеристика на подраства преди сечта (състав, възраст, средна височина, % на покритие)

8. Средно извозно разстояние: **120** м.

9. Други характеристики на насаждението (токовища, сватбовища, надлесни дървета, сервитути, защитени територии, Натура 2000, защитени видове описани в доклада за гори с висока консервационна стойност, мъртва дървесина, вододайни зони, биологично разнообразие и др.

III. Технологични указания и параметри на технологичната инфраструктура

1. Дървесината в насаждението да се добива при спазване на технологичната схема по т. I

2. Сечта ще се извършва с (**моторен трион**, ръчно, машини; кастренето на отсечените стъбла се извършва: **в сечище**, на временен склад)

3. Извозът от сечището до временните складове ще се осъществява с: **животинска тяга-коне** на самар и / или **механизирано** – със специализирана горска техника, на (цели стъбла, **дълги/къси секции, сортименти**, чипс и др.; **с влачене по терена**, изцяло натоварени).....

4. Проектирани нови горски автомобилни пътища съгласно Наредба 5 за строителството в горските територии без промяна на предназначението им: дължинам. широчинам.

5. Изграждане/ремонт на временни извозни горски пътища (вярното се подчертава):

5.1. Тракторни – допустимо разстояние между тяхм (не по-малко от 40 м), дължинам, широчина 4 м.

5.2. Коларски - разстояние между тях.....м (не по-малко от 40 м), дължинам, широчина ... м

6. Просеки за въжени линии: бр.

допустимо разстояние между просеките м., дължина м., широчина м.

7. Направа на просекибр.

допустимо разстояние между тяхм., дължинам., широчина м.

8. Изграждане на нови временни складове (бр., площ в ха)

9. Мерки за опазване на оставащите на корен дървета, подраства, младияка и почвата: **дърветата да се повалят в посоката опазваща подраства и извоза да се извършва така, че да не нарани оставащия дървостой.**

10. Начини на почистване на сечището: **Вършината да се събира на купчини в сечището.**

11. Материалите ще се извозят до временен склад **на стрелски м.б.р.**.....
когато мястото на временния склад няма данни, позволяващи точното му определяне или попада извън мащаба на схемата по т. I, се посочват географските му координати в градуси, минути и секунди.

12. Други указания: **Да се спазват разпоредбите на ЗГ и подзаконовите актове по прилагането му.–**
Почистването на сечището да се извършва едновременно с извеждането на сечта. Да се изнасят битовите отпадъци от сечището, извън горските територии на определените за това места. Да не се допуска разлив на гориво и смазочни материали.

13. Всички операции по подготвителните и основните работи да се извършват съгласно изискванията на Правилника за здравословни и безопасни условия на труд в горите и правилата за противопожарна безопасност в горите.

Изготвил:..... /подпис, име и фамилия/

дата:.....г.,

Място на издаване.....

№ и дата на удостоверение за упражняване на лесовъдска практика:

ЗАПОЗНАТ с технологичния план:/попълва се след издаването на позволителното за сеч/

Лицето по чл. 108, ал. 2 от ЗГ, на което е издадено позволително за сеч №

.....

.....

/ трите имена, подпис, дата - /

№ и дата на удостоверение за упражняване на лесовъдска практика: